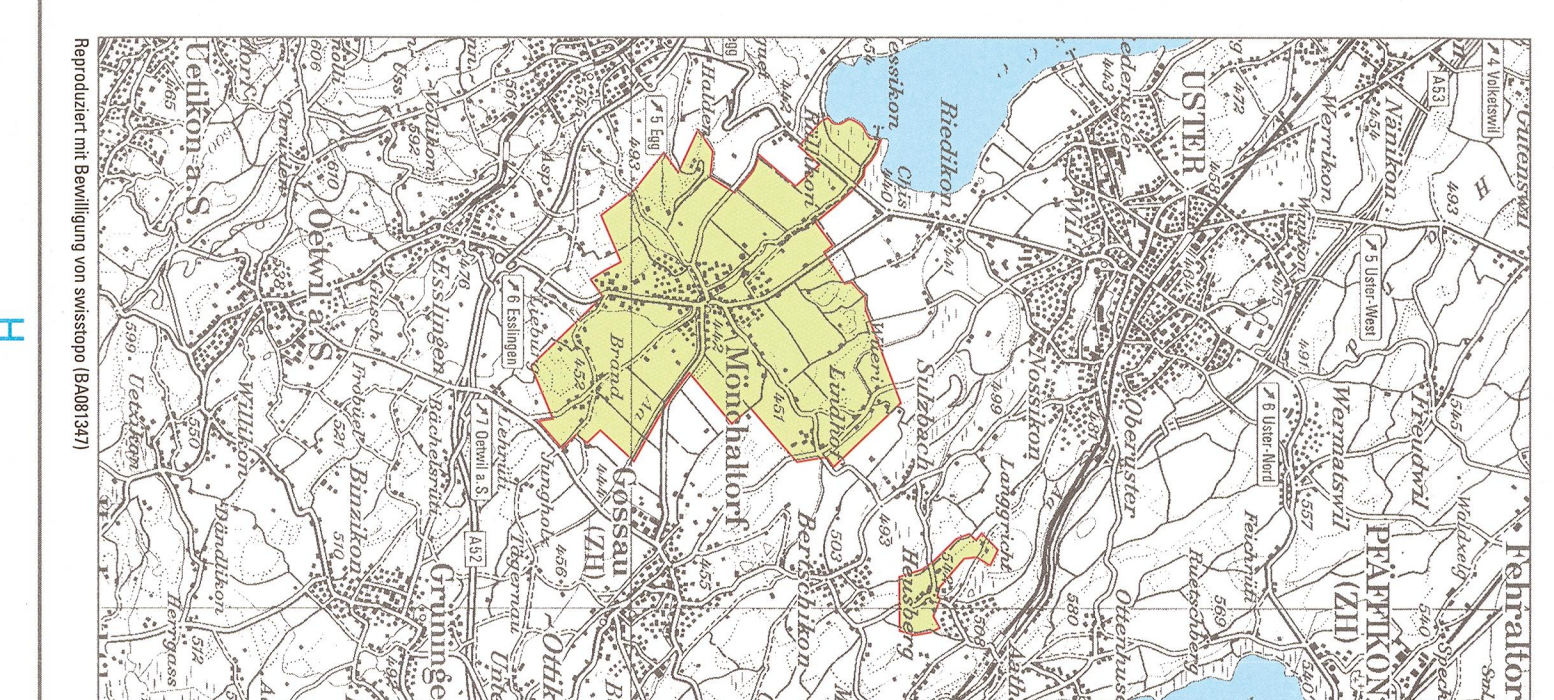
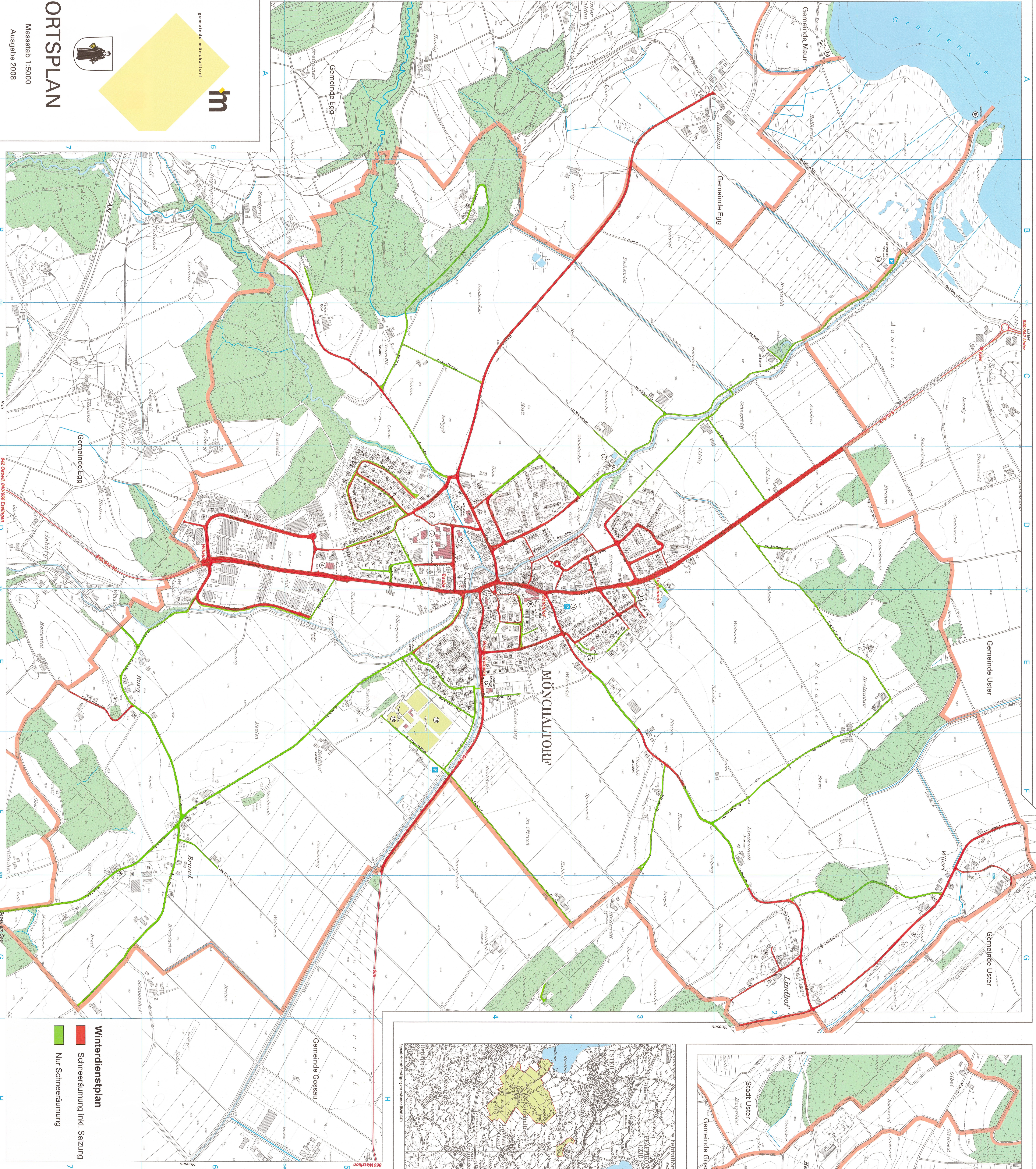


400 m bis 600 m Seehöhe, Anm. 1/2
 Gemeinde Uster
 Gemeinde Gossau
 Gemeinde Seegraben
 Gemeinde Mönchaltorf



400 m bis 600 m Seehöhe, Anm. 1/2
 Gemeinde Uster
 Gemeinde Gossau
 Gemeinde Mönchaltorf



Winterdienstplan

- █ Schneeräumung inkl. Salzung
- █ Nur Schneeräumung

Wintertabelle

1	Gemeindekeller	Estlingerstrasse 2	D4
2	Werkhof und Viehli	Gossauerstrasse 21	E4
3	Abwasserreinigungsanlage	Seestrasse 33	D4
4	Feuerwehrgebäude	Estlingerstrasse 24	D4
5	Schulhaus Riethe	Schulhausstrasse 7	D4
6	Schulhauslige Hagepfer	Riethestrasse 23	D4
7	Kids Club	Riethestrasse 4	D4

Grundriss: Übersichtplan 2008
 Reaktionsfähige Bearbeitung: ANV
 Kantonsrat Hansruedi Zbinden, 3182 Usterstr.
 Gemeindeverwaltung Mönchaltorf
 Gemeindevorstand Mönchaltorf
 und Vermessung, 8090 Zürich, Nr. 2008009
 Geodät für gewerbliche Nutzung ist an das ATV zu richten.

